

Manche

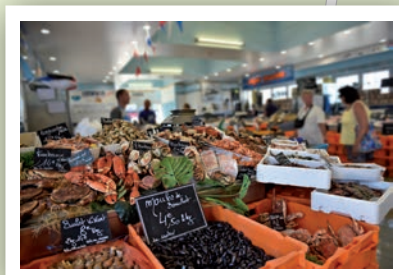


Plages et Falaises



Le quartier des Cordiers

Quartier typique des pêcheurs tréportais. Aux pieds des falaises, un dédale de rues à arpenter.



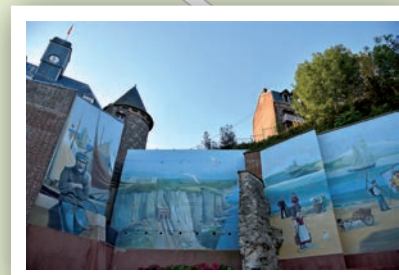
La poissonnerie municipale

Marché aux poissons animés et colorés : poissons et crustacés dès le retour des pêcheurs.



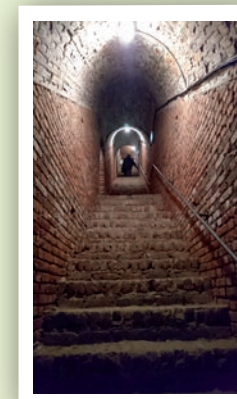
Le Funiculaire

Un voyage à travers la falaise entre le panorama du Tréport et le quartier des Cordiers. Une traversée de 1 minute 55. A vivre !



Musée du Vieux Tréport

Dans l'ancienne prison, cinq étages contant l'histoire du Tréport et la vie des tréportais.



Tourisme de mémoire

Lieu de vie des états-majors allemands, 270 mètres de galeries creusées dans la falaise lors de la seconde guerre mondiale, visitez le Kahl-Burg. A découvrir également, les cimetières du Commonwealth et un parcours commémoratif sur la 1ère guerre mondiale.