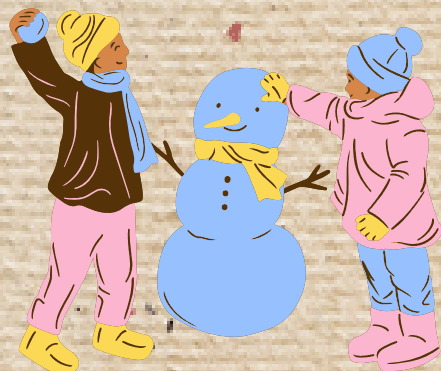




Mes petits jeux d'hiver



Guillaume et Mathilde sont de retour dans les Villes Soeurs. Retrouve dans ce cahier de quoi t'amuser pendant ton séjour !



- **Des jeux**
- **Des infos sur le territoire**
- **Des activités**

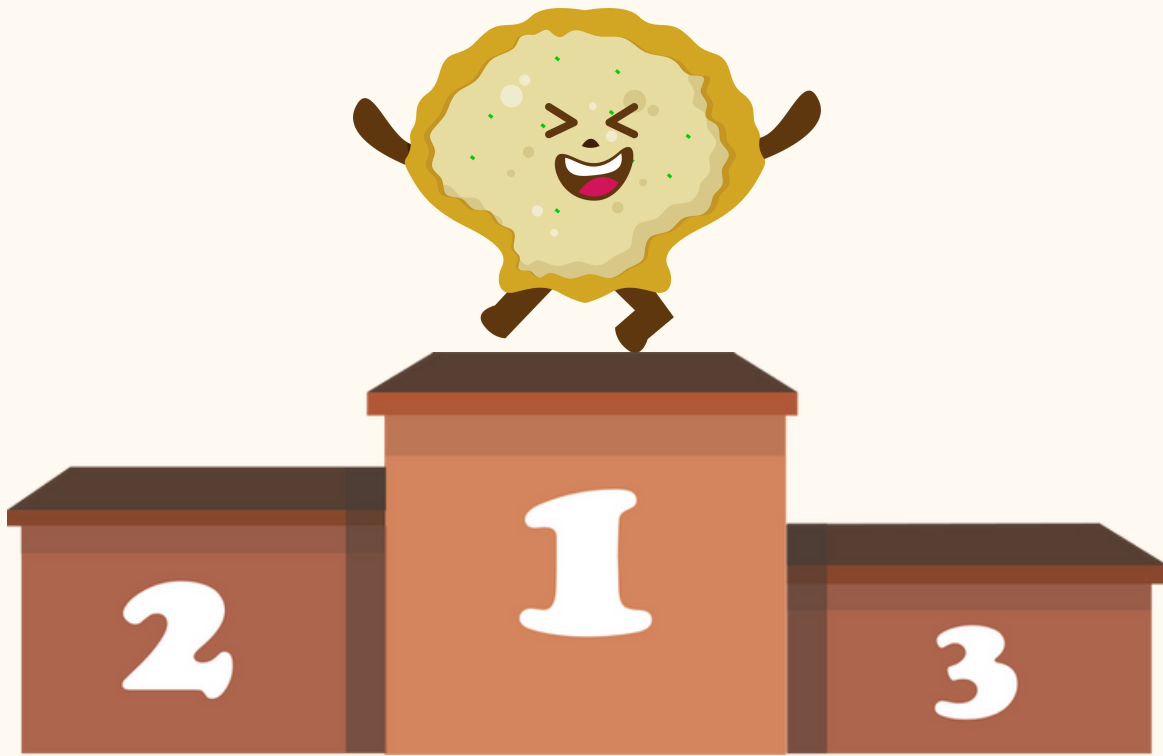


Le funiculaire du Tréport est bien utile ! Relie ces noms de transports à leurs descriptions avec des flèches.

- | | |
|----------------|--|
| Funiculaire ● | ● Chemin de fer tiré par des câbles (sur une voie en forte pente) |
| Métro ● | ● Dispositif de transport par cabine suspendue à deux câbles, utilisé surtout en montagne |
| Télécabine ● | ● Voiture publique qui circule sur des rails plats dans les rues des villes |
| Téléphérique ● | ● Téléphérique à un seul câble et à plusieurs petites cabines |
| Tramway ● | ● Chemin de fer dans les villes généralement en souterrain ou sur viaduc, pour transporter des voyageurs avec une fréquence élevée de circulation locale |

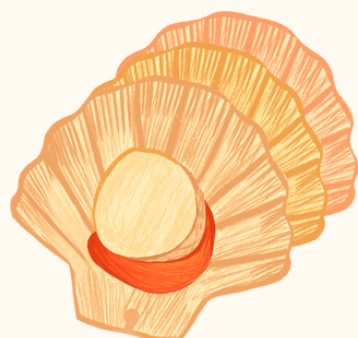
Le savais-tu ?

Le Tréport est un grand port de pêche à la coquille Saint Jacques. La fête de la coquille est organisée en février. Mais pourquoi est-elle aussi aimée ?



La coquille Saint Jacques est excellente pour la santé.

- Elle est excellente pour le coeur
- Elle contient beaucoup de protéines, qui permettent de digérer, entretiennent les muscles et les os et renforcent les défenses contre les maladies
- Elle diminue la tension
- Elle améliore la mémoire grâce à son phosphore
- Il n'y a pas d'arête et en plus c'est super bon !



Explore Le Tréport !



Devinette

Au Tréport, rue Saint Julien, observe les 5 oiseaux au-dessus des portes des maisons. Ecris leurs noms ! Pour trouver la rue, demande le plan à l'Office de Tourisme.

.....

.....

.....

Le savais-tu ?



Le Kahl-Burg

Le Kahl-Burg est un poste allemand de la Seconde guerre mondiale creusé dans la falaise au Tréport, à 60 mètres au-dessus de la mer. Ses galeries s'étendent sur 300 mètres.

Une association le fait visiter parfois. Pour réserver, renseigne-toi à l'Office de Tourisme : tél. 02 35 86 05 69.

Dans la vallée de la Bresle, des chemins te permettent de marcher dans la forêt d'Eu.



©Office de tourisme

Devinette

Que vois-tu sur la photo ? Entoure la bonne réponse.

- Une tente indienne
- Un abri pour les bûcherons
- Une chapelle

Balade branchée : Laissez-vous conter la forêt d'Eu

Comment faire pour suivre la balade branchée avec tes parents ?

1. Télécharge l'application avec Google Play ou App Store
 2. Télécharge le circuit "Laissez-vous conter la forêt d'Eu"
 3. Clique sur **Commencer la visite** : le circuit apparaît avec 10 points d'intérêt. 2 circuits sont possibles à partir du Poteau Isabelle à Incheville, le circuit de 5,6 km ou celui de 3,6 km indiqué pendant la balade
 4. Des contenus photos, audios et jeux se déclenchent automatiquement près de chaque point remarquable.
- Depuis le rond-point d'Incheville, prends la rue Pierre et Marie Curie sur environ 2 km.
 - Prends le virage à droite et continue sur la D58 sur 1,3 km.
 - Prends la première à droite, le Poteau Isabelle se trouve au bout de la route.

Coordonnées GPS : 50.00550855113979, 1.4735547469515178



En période de chasse, la balade branchée est accessible du mardi au dimanche.

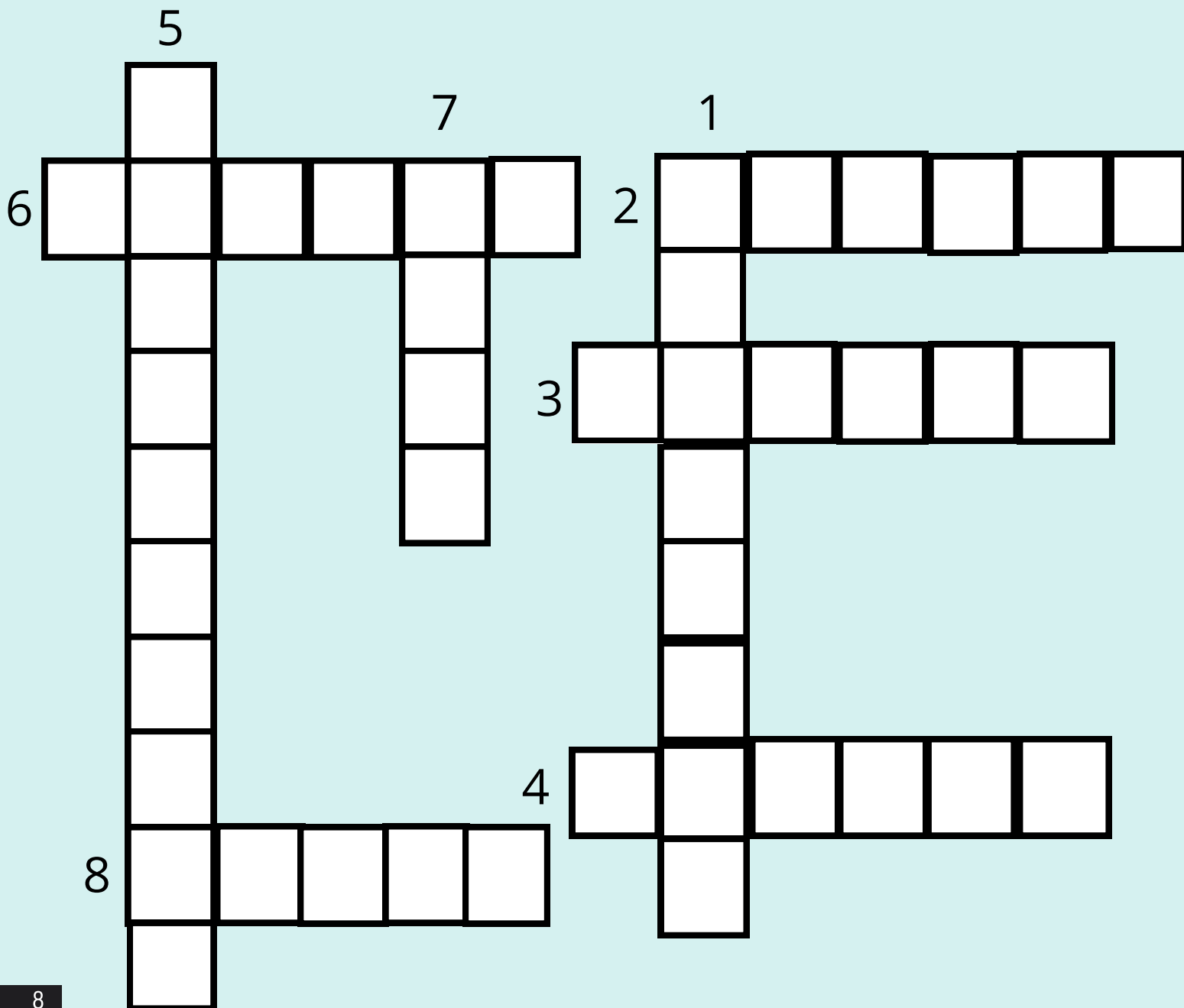
Les chiens doivent être tenus en laisse.

La nature est belle... respecte-la !



Mots casés

- 1 Il peut être blanc, noir ou au lait et il est délicieux
- 2 C'est ce qu'on mange à la Chandeleur
- 3 Utilisées par les anciens pêcheurs du Tréport.
- 4 On les trouve sur nos plages
- 5 Activité nautique à Ault à faire à plusieurs (voir le guide du nautisme p18)
- 6 Il a de grosses pinces
- 7 Pour les trouver dans une ville, il faut un plan
- 8 Il s'arrête en gare



Méli Mélo

Retrouve les mots ci-dessous cachés dans la grille !

ECHARPE

GLACE

FETE

GANTS

PATINS

MUSIQUE

FLOCON

NEIGE

A	F	E	V	T	P	U	I	M	A	P
F	E	M	U	S	I	Q	U	E	V	A
L	V	O	E	G	L	S	Y	G	O	T
O	S	A	X	O	Z	P	F	V	B	I
C	O	F	C	N	O	F	T	A	E	N
O	G	E	I	N	E	G	A	N	T	S
N	I	T	J	A	H	S	I	D	I	A
A	N	E	I	G	E	R	G	P	E	K
D	F	J	Q	O	Z	M	L	Y	P	T
C	H	E	V	U	X	S	A	B	A	H
E	C	H	A	R	P	E	C	O	I	M
P	A	V	F	E	N	Q	E	F	N	E

Décode le message secret !



A

B

C

D

E

F

G

H

I



J

K

L

M

N

O

P

Q

R



S

T

U

V

W

X

Y

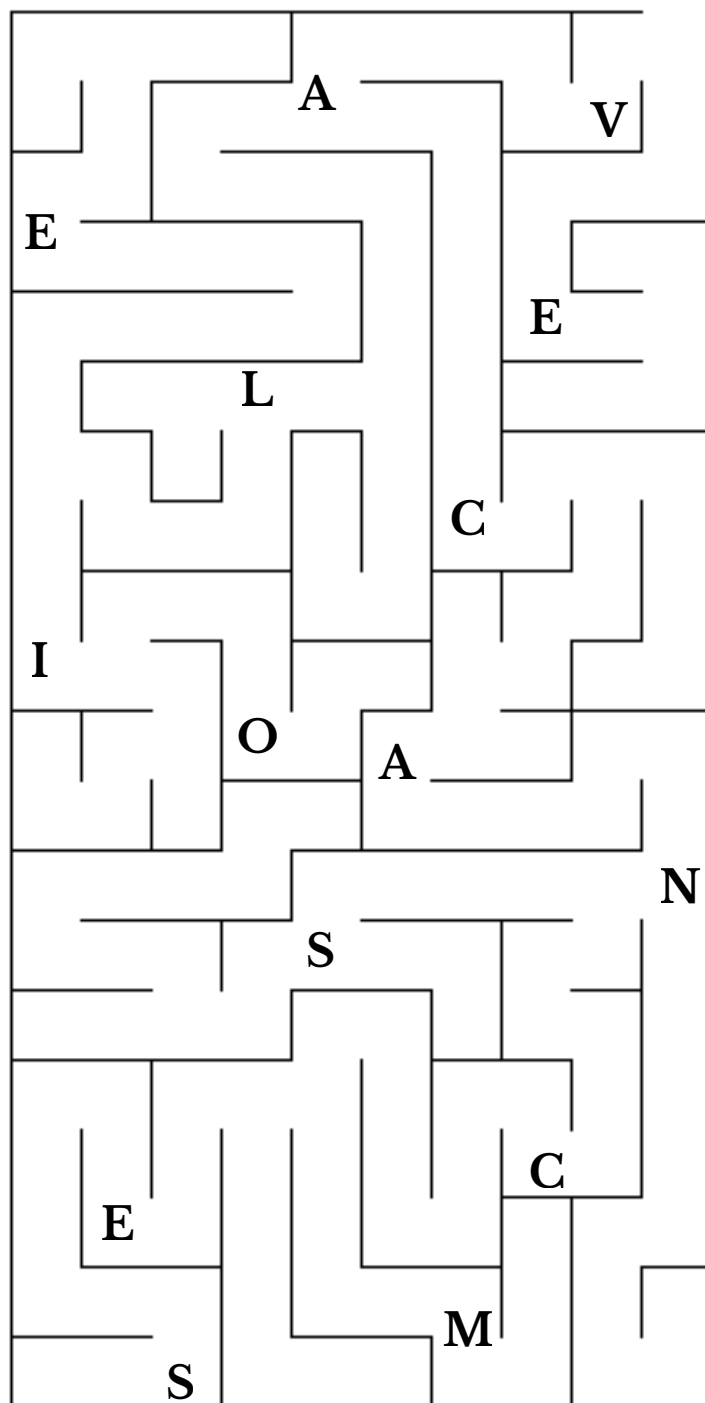
Z







Nono l'écureuil a perdu ses noisettes au Bois de Cise, aide-le à les retrouver et trouve le mot magique !



Cuisine

Pas de chandeleur sans crêpes !

Recette pour 15 crêpes



300 g
de farine



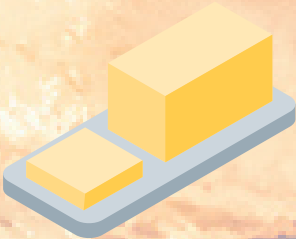
3 cuillères à soupe
de sucre



60 cl
de lait



3
œufs



50 g
de beurre fondu

lien de recette :

https://www.marmiton.org/recettes/recette_pate-a-crepes_12372.aspx

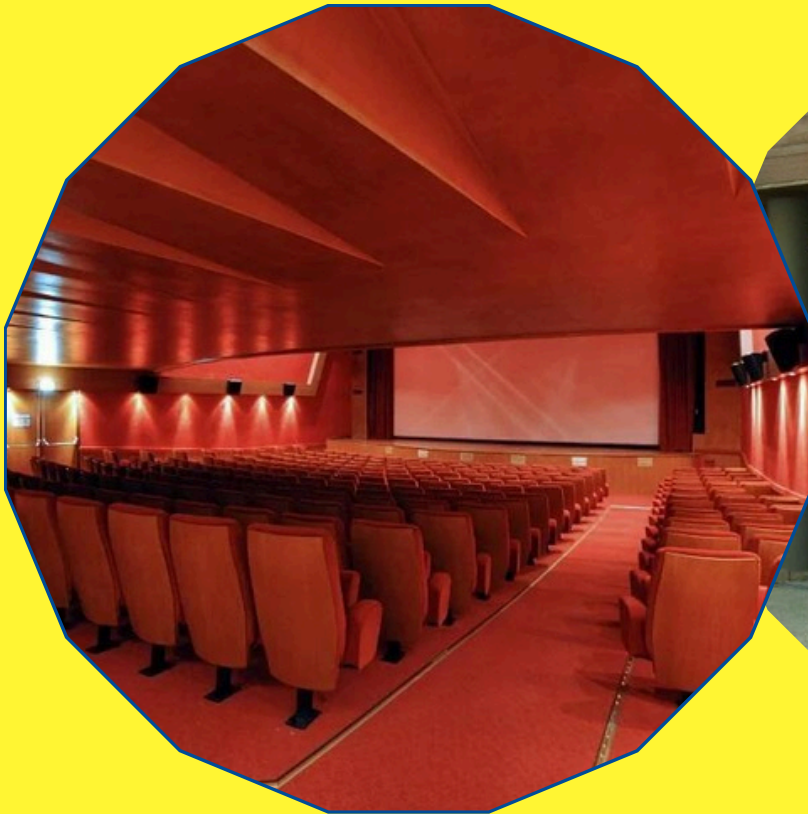
1 Mets la farine dans une terrine et forme un puits.

2 Dépose les œufs entiers, le sucre et le beurre.

3 Mélange délicatement avec un fouet en ajoutant au fur et à mesure le lait. La pâte ainsi obtenue doit avoir une consistance d'un liquide légèrement épais.

4 Fais chauffer une poêle antiadhésive et huile-la très légèrement à l'aide d'un papier essuie-tout. Verse une louche de pâte, répartiss-la dans la poêle puis attends qu'elle soit cuite d'un côté avant de la retourner. Cuis toutes les crêpes à feu doux.

Il pleut ? Trois cinémas proposent des films.



**Cinéma casino JOA
Esplanade Louis Aragon
LE TREPORT**



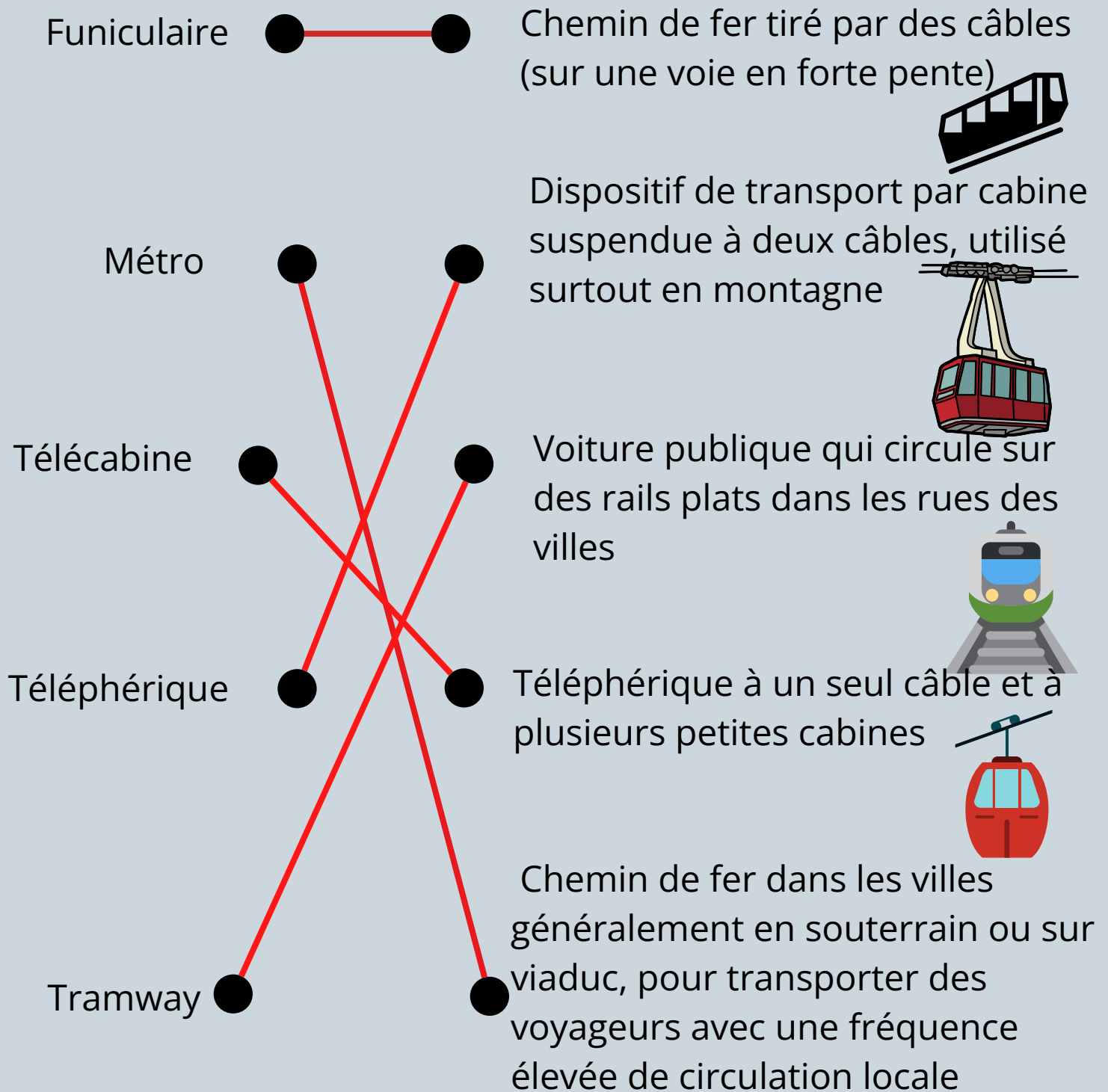
**Cinéma Gérard Philipe
2 rue Paul Doumer
MERS-LES-BAINS**



**Cinéma Le Caméo
Espace culturel Jacques Prévert
Rue du moulin
AULT**

SOLUTIONS DES JEUX

Le funiculaire du Tréport



Les 5 oiseaux sont : le merle, la poule faisane, le coq, la pintade et le rossignol.



L'as-tu vu ?

Les oiseaux au-dessus des portes ont des têtes humaines. Le nom des villas "Chantecler" vient d'un opéra où les chanteurs sont costumés en animaux.

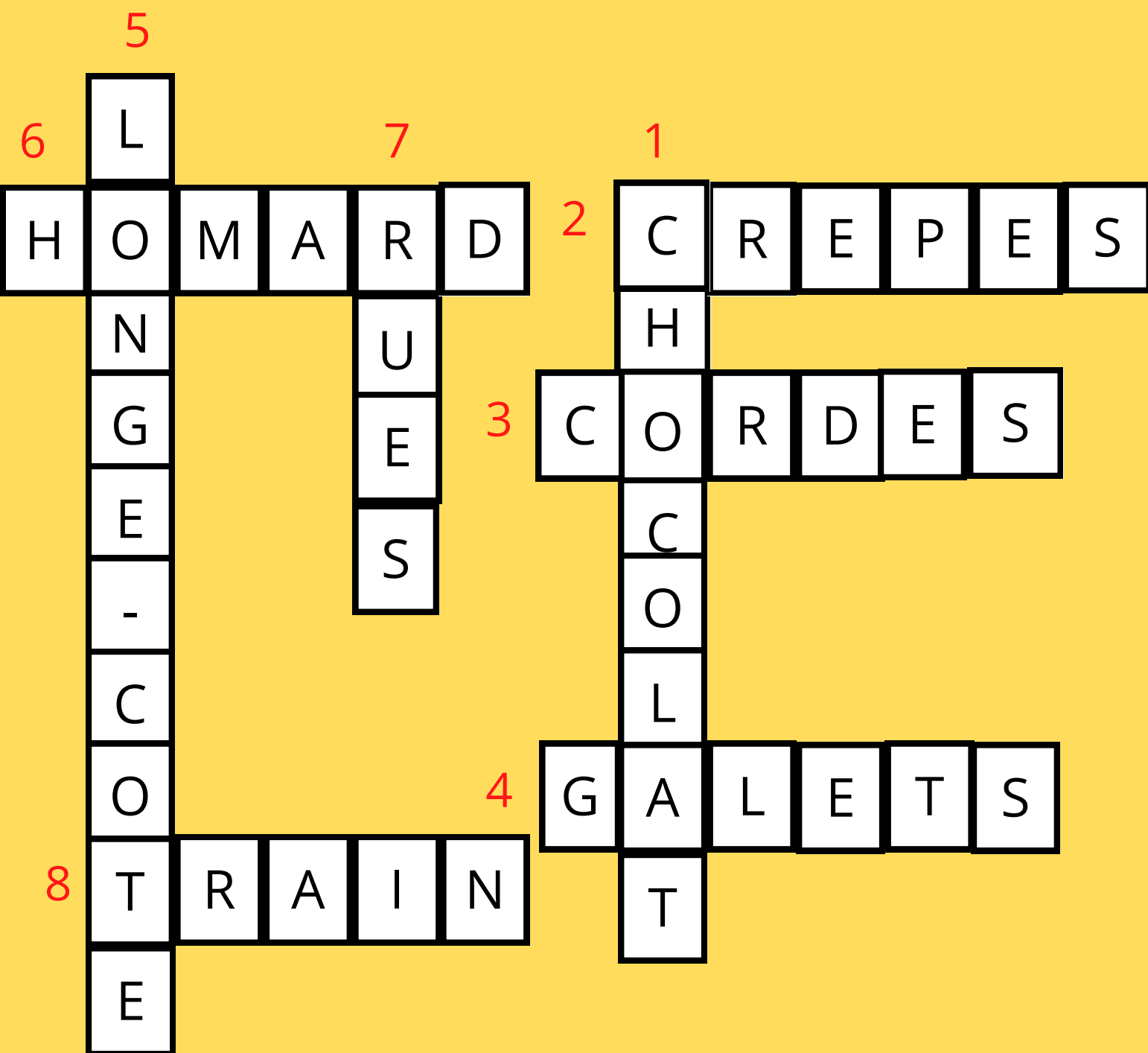
Devinette

2. un abri pour les bûcherons (carcahoux)

Ce genre d'abri n'est plus utilisé maintenant, il fait partie de l'histoire de la forêt.



Mots croisés : solutions



Méli Mélo

ECHARPE

GLACE

FETE

GANTS

PATINS

MUSIQUE

FLOCON

NEIGE

A	F	E	V	T	P	U	I	M	A	P
F	E	M	U	S	I	Q	U	E	V	A
L	V	O	E	G	L	S	Y	G	O	T
O	S	A	X	O	Z	V	F	P	B	I
C	O	F	C	N	O	F	T	A	E	N
O	G	E	I	N	E	G	A	N	T	S
N	I	T	J	A	H	S	I	D	I	A
A	N	E	I	G	E	R	G	P	E	K
D	F	T	Q	O	Z	M	L	Y	P	T
C	H	E	V	U	X	S	A	B	A	H
E	C	H	A	R	P	E	C	O	I	M
P	A	V	F	E	N	Q	E	F	N	E



A

B

C

D

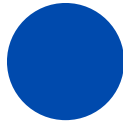
E

F

G

H

I



J

K

L

M

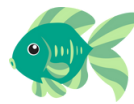
N

O

P

Q

R



S

T

U

V

W

X

Y

Z



i

l

n

e

i

g

e



s

u

r

l

a



N

o

r

m

a

n

d

i

e



19



POUR NOUS CONTACTER :

02 35 86 05 69



OUVERTURE DE NOS BUREAUX :

VACANCES D'HIVER ZONES A, B ET C

NOS BUREAUX D'ACCUEIL TOURISTIQUE :

LE TRÉPORT

DU LUNDI AU DIMANCHE

10:00 - 12:00 / 14:00 - 17:00

MERS-LES-BAINS

DU LUNDI AU SAMEDI

10:00 - 12:00 / 14:00 - 17:00

LA VILLE D'EU

DU LUNDI AU SAMEDI

10:00 - 12:00 / 14:00 - 17:00